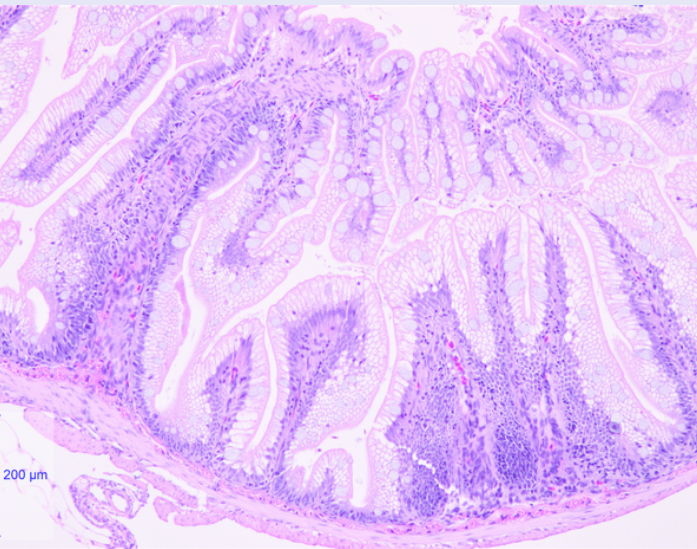


## SERVIÇOS DE LABORATÓRIO DE DIAGNÓSTICO

Nossa equipe trabalha para fortalecer permanentemente o diagnóstico preditivo de doenças na aquicultura, desenvolvendo serviços quantitativos, confiáveis e oportunos.



**OFERECEMOS SERVIÇOS DE  
DIAGNÓSTICO HISTOLÓGICO  
QUALITATIVO E  
QUANTITATIVO APLICADOS  
DE FORMA PREDITIVA PARA  
AVALIAR O ESTADO DE  
SAÚDE DA TILÁPIA  
CULTIVADA E SUA  
PROJEÇÃO DE DESEMPENHO  
PRODUTIVO**

## HISTOSCORES

Condição Geral dos Órgãos  
Lesões agudas e crônicas de IPNV  
Lesões cardíacas  
Lesões branquiais  
Lesões intestinais  
Lesões estomacais  
Lesão no hepatopâncreas  
Lesões no ceco pilórico  
Lesões epidérmicas  
Quantificação das células mucosas  
Quantificação de fibras musculares

## HISTOQUÍMICA

Metais pesados (Al, Cu, Fe)  
Mucopolissacarídeos  
Colágeno  
Bactérias e fungos

**NOSSO FOCO NA SAÚDE  
E BEM-ESTAR DE SEUS  
PEIXES**

